

climapark

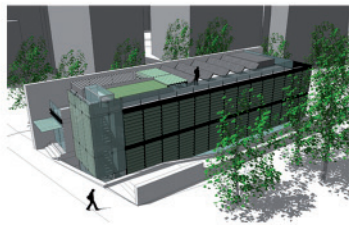
aparcamiento mecánico + estructuras geotérmicas termoactivas

ENERES cuenta con la experiencia de más de 30 años de su socio tecnológico ENERCRET, que es líder europeo en cimentaciones activas (sistemas estructurares que intercambian energía con el terreno, geotérmicos, para aportarla a los sistemas de climatización de los edificios) y con su propia experiencia como empresa pionera en España en la construcción de sistemas de climatización basados en el intercambio geotérmico.

IPS cuenta con la experiencia de más de 50 años de su socio tecnológico alemán WÖHR, en el diseño, desarrollo, construcción y mantenimiento de sistemas mecánicos de aparcamiento y es líder en el mercado español con cientos de plazas de aparcamiento mecánico (robotizadas y semiautomáticas) instaladas en toda España.

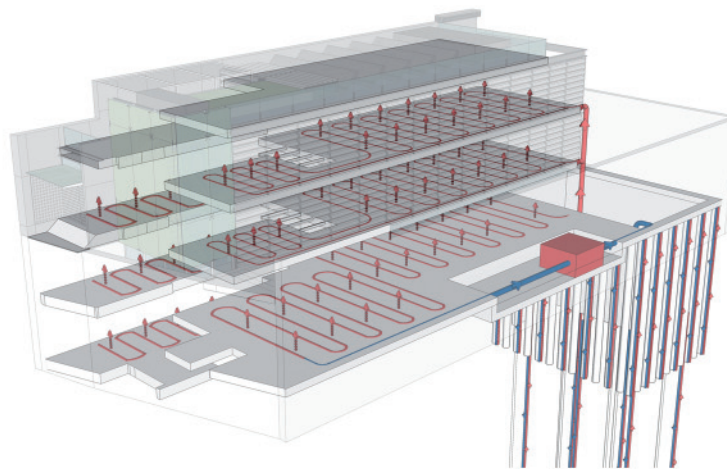


Estado previo a la rehabilitación.



Proyecto de Rehabilitación

PROYECTO DE REHABILITACIÓN EDIFICIO DE OFICINAS C/ APOLONIO MORALES 29 MADRID

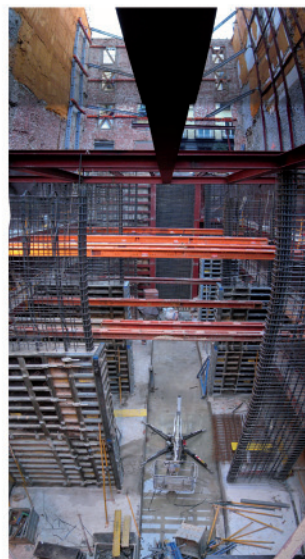


Sistema inercial de captación geotérmica con pilotes termo activos y de climatización mediante losas termoactivas



Sistema de aparcamiento mecánico con pilotes termoactivos en el patio del edificio

ENERES e IPS, han desarrollado el concepto "Climapark" que consiste en la fusión de las dos tecnologías en una aparcamiento mecánico que a su vez es una estructura intercambiadora de energía geotérmica. Un concepto innovador que ENERES e IPS están aplicando ya en varias obras en el centro de Madrid.



Cuesta de San Vicente 4
28008 Madrid
T. 91 758 97 20
F. 91 547 38 92
eneres@eneres.es
www.eneres.es



C. Santa María, 41
28014 Madrid
T. 91 369 10 50
F. 91 369 08 00
ips@integralparksystems.com
www.integralparksystems.com